



# **Sponsorenmappe**

**Saison 2011/2012**

**Landesliga Nord**

**TV Alsfeld Herrenmannschaft**

# Sponsorenmappe

## Saison 2011/2012



## Sie suchen...

### Eine Sponsoringmöglichkeit

- mit lokalem Bezug
- hohem Identifikationsgrad
- überschaubarem finanziellen Aufwand
- große Attraktivität

### Wir bieten

- Spitzensport in Alsfeld, als Aushängeschild die erste Handball-Männermannschaft
- Handball in der zweithöchsten hessischen Spielklasse – der Landesliga
- Bis zu 600 Zuschauern bei Heimspielen

### Wir suchen

Unterstützung durch Menschen und Unternehmen, die sich der Stadt und der Region genauso verbunden fühlen wie wir, um die laufenden Kosten des Spielbetriebs wie Ausrüstung, Fahrten zu Auswärtsspielen, Trainingslagern etc. zu decken.

**Damit wir auch in Zukunft attraktiven Sport in unserer Stadt/Region erleben dürfen!**



# Sponsorenmappe

## Saison 2011/2012



### 1 Vertragsbedingungen

Zwischen dem Förderverein „Handball in Alsfeld“ vertreten durch den vertretungsberechtigten Vorstand

- im folgenden Förderverein genannt

und der Firma \_\_\_\_\_

- im folgenden Sponsor genannt

wird folgender Vertrag geschlossen.

#### Gegenstand

- Der Förderverein betreibt Werbung für den Sponsor im Spieljahr 2011/2012, für die auf den folgenden Seiten aufgelisteten und ausgewählten Werbeflächen.
- Der zu entrichtenden Betrag errechnet sich aus den einzelnen Positionen und wird am Ende aufgelistet.
- Alle Preise sind zzgl. 19% MwSt.

#### Dauer

- Der Vertrag beläuft sich auf eine Dauer von 12 Monaten vom 01.08.2011 bis zum 31.07.2012.
- Der Vertrag muss 30 Tage vor Ablauf des Vertrages gekündigt werden, ansonsten verlängert sich dieser um weitere 12 Monate.

#### Zahlungsbedingungen

- Innerhalb von vier Wochen nach Rechnungsstellung ohne jeden Abzug.

#### Erfüllungsort / Gerichtsstand

- Erfüllungsort und Gerichtsstand ist 36304 Alsfeld

# Sponsorenmappe

## Saison 2011/2012



### Vertragsänderung

- Änderungen und Ergänzungen dieses Vertrages müssen um wirksam zu werden, schriftlich getroffen werden. Mündliche Abreden bestehen nicht.

### Werbeflächenträger und Werbeflächenaufdruck bzw. Trikot Flock

- Die Werbeflächenträger sowie die darauf befindlichen Werbedrucke werden von dem Sponsor gestellt.

Unser Partner für Werbedrucke ist die Firma:

*IHB – IT Service GmbH – Beethoven Straße 2 – 36304 Alsfeld  
06631 917954 – [info@ihb-it.de](mailto:info@ihb-it.de)*

- Den Flock der Trikots gibt der Förderverein in Auftrag und wird dem Sponsor gesondert in Rechnung gestellt.

# Sponsorenmappe

## Saison 2011/2012



## 2 Sponsoren Daten

Firma: \_\_\_\_\_

Inhaber: \_\_\_\_\_

Straße: \_\_\_\_\_

PLZ/Ort: \_\_\_\_\_

Ansprechpartner: \_\_\_\_\_

Tel: \_\_\_\_\_ Fax: \_\_\_\_\_

E-Mail: \_\_\_\_\_ Internet: \_\_\_\_\_



### 3 Werbeflächen

#### 3.1 Trikot

##### Trikot - Spieler

###### Vorderseite Oberteil

- Brust Mitte ( 2.000 €)
- Brust Unten ( 1.000 €)
- Schlüsselbein ( 400 €)

###### Vorderseite Hose

- Linkes Bein ( 500 €)
- Rechtes Bein ( 500 €)

###### Rückseite Oberteil

- Mitte ( 600 €)

###### Rückseite Hose

- Linkes Bein ( 300 €)
- Rechtes Bein ( 300 €)
- Gesäß ( 250 €)

###### Seite Oberteil (links und rechts)

- Ärmel links ( 100 €)
- Trikot Seite ( 250 €)

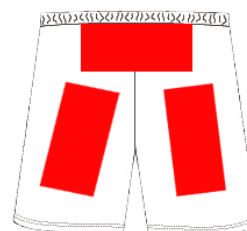
##### Trikot Torhüter (Ergänzung zu Trikot der Spieler)

###### Vorderseite Hose

- Schienbein Links ( 250 €)
- Schienbein Rechts ( 250 €)

###### Rückseite Hose

- Wade Links ( 150 €)
- Wade Rechts ( 150 €)



### 3.2 Trainingsanzug

#### Vorderseite Oberteil

- Brust Links oben ( 100 €)
- Brust Links unten ( 300 €)
- Brust Rechts ( 400 €)

#### Vorderseite Hose

- Linkes Bein oben ( 200 €)
- Linkes Bein unten ( 200 €)
- Rechtes Bein ( 500 €)

#### Rückseite Oberteil

- Rücken Oben ( 500 €)
- Rücken Unten ( 250 €)

#### Rückseite Hose

- Linkes Bein ( 300 €)
- Rechtes Bein ( 300 €)

#### Seite Oberteil (links und rechts)

- Ärmel ( 400 €)
- Anzug Seite ( 200 €)



# Sponsorenmappe

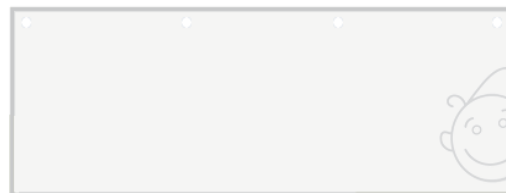
## Saison 2011/2012

### 3.3 Sporthalle

Werbebanner 200 € pro lfm

- Material : Stoff oder PVC
- Muss Ösen zum aufhängen besitzen
- Die laufenden Meter werden an der langen Kante gemessen
- Maximale Länge aller Banner 28 Meter
- Um die Gleichberechtigung der Sponsoren zu gewährleisten wird die Position der Sponsoren in jedem Heimspiel geändert.
- Banner werden in der Halle gelagert.

Individuelle Wünsche können berücksichtigt werden.



### 3.4 Foyer

#### Aufsteller

Aufsteller jeder Art im Foyer der Großsporthalle bei jedem Heimspiel der Landesliga Damen und Herren Mannschaft

300 € pro Aufsteller

\_\_\_\_\_ Stück

- Der Aufsteller darf nicht größer als 100 cm breit und 250 cm hoch sein

Individuelle Wünsche können berücksichtigt werden.



#### Sponsorenwand im Foyer

Firmenlogo auf der Sponsorenwand im Eingangsbereich

100 € pro Fläche \_\_\_\_\_ Flächen



# Sponsorenmappe

## Saison 2011/2012

### 3.5 Außenwerbung

#### Spielankündigungsbanner

Ihre Werbung wird auf Insgesamt 4 Werbebannern in der Größe von 320 cm auf 180 cm aus Richtung Marburg, Gießen, Kassel, Fulda sichtbar am Straßenrand stehen.

2.000 € einzeln \_\_\_\_\_ Stück

7.000 € exklusiv ○

#### Spielankündigungsplakat

ca. 20 Plakate werden in Alsfeld und Umgebung aufgehängt

20 € pro Fläche \_\_\_\_\_



### 3.6 Eintrittskarten

Auflage von 8.000 Stück Saison 2011/2012 mit 2 Sponsorenflächen auf der Rückseite

einzelne Fläche \_\_\_\_\_ ( 300 € ) \_\_\_\_\_ ○ \_\_\_\_\_

exklusiv \_\_\_\_\_ ( 550 € ) \_\_\_\_\_ ○ \_\_\_\_\_

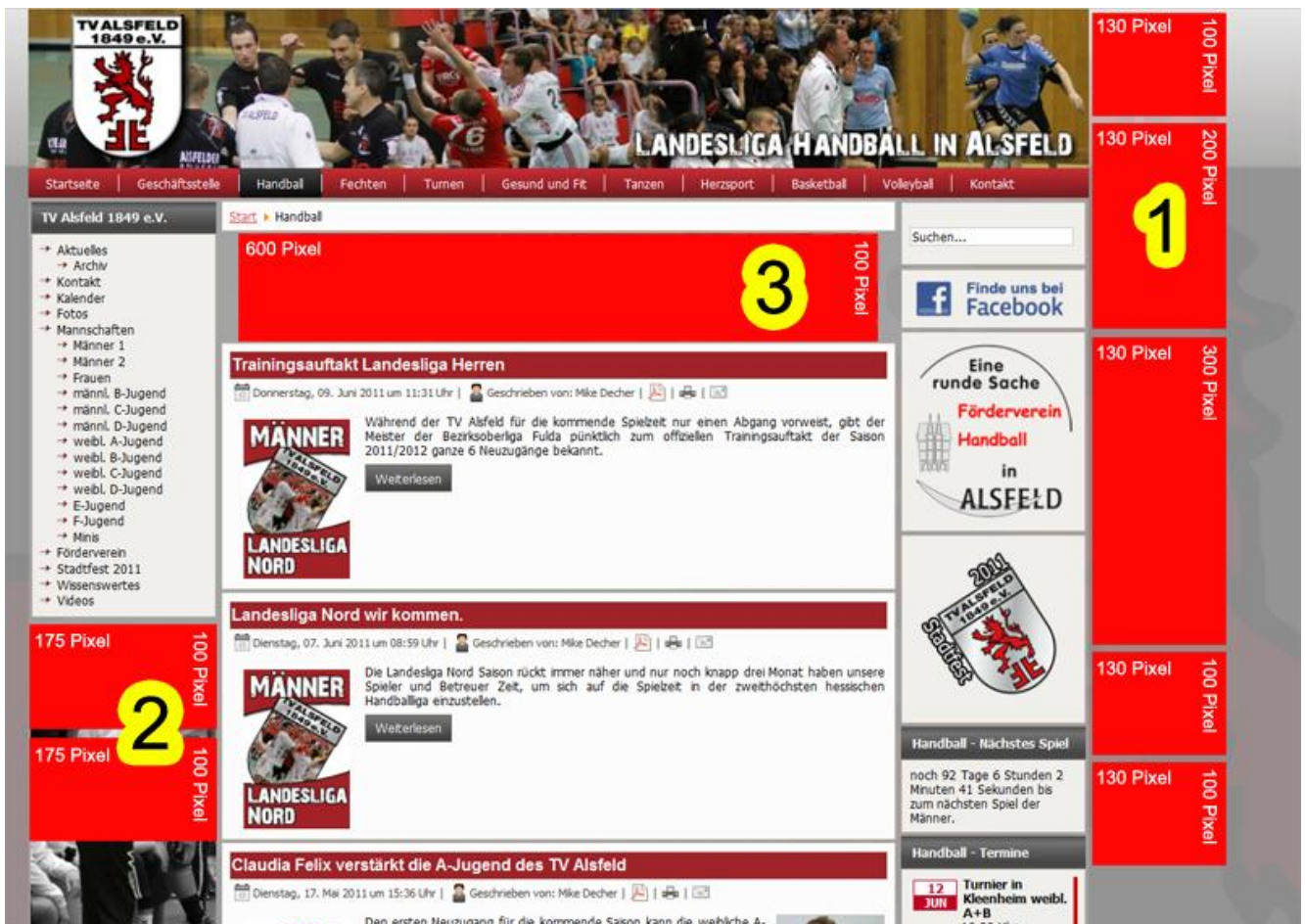
# Sponsorenmappe

## Saison 2011/2012



### 3.7 Internetseite

Der Bereich Handball des TV Alsfeld hatte in der Saison 2010 / 2011 (06.2010 – 06.2011) insgesamt **31.000** Zugriffe. Diese Besucher haben insgesamt **183.726** Seiten geöffnet das sind Insgesamt **6 Seiten pro Besuch**.



### Bereich 1

In diesem Bereich findet eine Banner-Rotation statt, diese beruht auf einem Zufallsprinzip und kann nicht beeinflusst werden. **Maximale Gesamthöhe von 1000 Pixel.**

400 € je 100 Pixel Höhe

- 130 Pixel \* 100 Pixel \_\_\_\_\_ Stück
- 130 Pixel \* 200 Pixel \_\_\_\_\_ Stück
- 130 Pixel \* 300 Pixel \_\_\_\_\_ Stück

# Sponsorenmappe

Saison 2011/2012



## Bereich 2

In diesem Bereich findet eine Banner Rotation statt, diese beruht auf einem Zufallsprinzip und kann nicht beeinflusst werden. **Maximale Gesamthöhe von 400 Pixel.**

450 € je 100 Pixel Höhe

- 175 Pixel \* 100 Pixel \_\_\_\_\_ Stück

- 175 Pixel \* 200 Pixel \_\_\_\_\_ Stück

## Bereich 3

In diesem Bereich findet eine Banner Rotation statt, diese beruht auf einem Zufallsprinzip und kann nicht beeinflusst werden. **Maximal 3 Banner möglich.**

600 € pro Banner

- 600 Pixel \* 100 Pixel \_\_\_\_\_ Stück

## 3.8 Spielerpatenschaft

Übernehmen Sie eine Patenschaft für einen Spieler des TV Alsfeld. Unterstützen Sie diesen Spieler z.B. bei den Fahrtkosten um auch Studenten oder Auszubildenden mit geringen Einkommen das Handballspielen in Alsfeld zu ermöglichen

Name des Spielers \_\_\_\_\_

Betrag \_\_\_\_\_

*Dieser Betrag wird nicht an den Spieler ausgezahlt sondern durch Sachmittel (z.B. Tankgutschein, Spielkleidung o.ä.) zur Verfügung gestellt.*



# Sponsorenmappe

## Saison 2011/2012



### 4 Vertragsabschluss

#### Kostenzusammenstellung

3.1 \_\_\_\_\_

3.2 \_\_\_\_\_

3.3 \_\_\_\_\_

3.4 \_\_\_\_\_

3.5 \_\_\_\_\_

3.6 \_\_\_\_\_

3.7 \_\_\_\_\_

3.8 \_\_\_\_\_

Gesamtbetrag \_\_\_\_\_

*alle Preise verstehen sich exklusive der gesetzlich geltenden Mehrwertsteuer.*

Gerne können Sie uns natürlich auch über Ihre individuellen Wünsche bezüglich Ihrer Werbung ansprechen.

Mit Ihrer Unterschrift bestätigen Sie den Werbeauftrag an den Förderverein Handball in Alsfeld. Ihr Auftrag wird anschließend von uns geprüft. Nach erfolgreicher Bestätigung der Werbeflächen erhalten Sie eine Auftragsbestätigung. Wir nehmen im Anschluss daran Kontakt mit Ihnen auf um alles weiter zu besprechen.

\_\_\_\_\_  
Ort, Datum:

\_\_\_\_\_  
Unterschrift und Firmenstempel